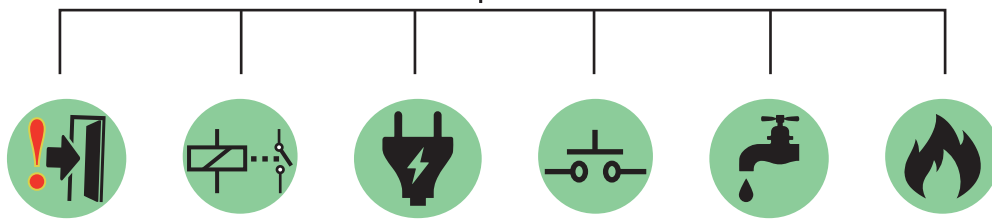


Detectores



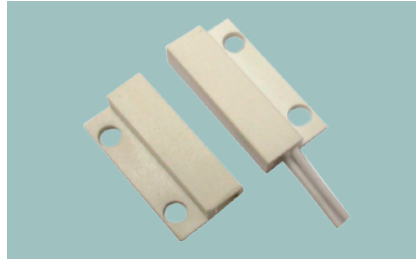
Detector de Humo Modelo: FDR-26

Alimentación: 10.5...14V DC . Tiempo de Start-up:60s
 Indicación de alarma: LED Rojo.
 Salida de Relay,
 Contacto del Relay: Hasta 1A/30V DC (0.5/125V AC)
 Área de protección: Máx 40m² Máx altura 7m
 Temperatura de Trabajo: 0°C a 70°C. Máx velocidad del
 aire: 600m/min.
 Estándar: EN54-7
 Protección: IP 42 (EN60 529)



Detector de Corte Eléctrico Modelo EP-220

Gabinete Plástico.
 Detección inmediata de corte del suministro
 eléctrico en canal de tensión.
 Salida de Relay 1A.
 Conexión directa por bornera a equipos, SUN-XX
 y Poseidon.
 Consumo máximo 300mA.
 Tensión de detección 200-240 VAC.



Detector de Apertura de Puertas P22

Sensor magnético c/cable para puertas.
 Medidas: 34mm x 13.5mm x 8mm
 Máxima Apertura 2,5cm
 Salida NA.
 Soporte Autoadhesivo/ Tornillos



Botón de Pánico.

Hasta 1Amp
 Conexión directa a Entradas digitales/Entradas
 de contacto seco
 Para equipos SUN-XX y HWg Poseidon



**Detector de Corte Eléctrico Modelo y Control
 On/Off PowerEgg para equipos Hwgroup**

Tensión de Trabajo: 110/230V
 Interfaz de Detección: Salida a Digital Input
 de equipos Hwg.
 Control de salida: Puede controlar el encendi-
 do y apagado de consumos de hasta 8A
 Interfaz de control: Entrada Digital directa a la
 Salida de Relay de equipos Hwg.



Relay de Potencia R-220

Para control de bombas de agua
 Sistemas Frío/Calor
 Arranque de extractores
 Compatible con todos los modelos SUN-XX y
 HWg Poseidon que posean salida de Relay



**Detector de presencia de Agua/ Inundación
 Modelo EP-12**

Salida a contacto seco para equipos SUN-XX y Hwg
 Buzzer Interno y Señal Luminosa Alimentación 12Vcc
 80mA Gabinete Montaje Pared Sonda Par de
 Terminales-Medición Puntual-Regulable en altura
 Detección de líquidos no inflamables Tiempo de
 Respuesta <1seg